

# GOSPODARKA OBIEGU ZAMKNIĘTEGO – EKONOMIA NA MIARĘ XXI WIEKU

## 01

DZISIEJSZA KONSUMPCJA I EKONOMIA OPARTE SĄ NA WZORCU GOSPODARKI LINEARNEJ.



## 02

KONTYNUOWANIE POLITYKI GOSPODARCZEJ OPARTEJ NA MODELU LINEARNYM SPRAWI, ŻE ZIEMIA NIE BĘDZIE W STANIE ZASPOKOIĆ NASZYCH POTRZEB.



JĘŚLI NIE ZACZNIEMY LEPIEJ GOSPODAROWAĆ ZASOBAMI JUŻ W 2030 ROKU LUDZKOŚĆ BĘDZIE POTRZEBOWAĆ WIĘCEJ NIŻ 2 PLANET ABY PRZETRWAĆ <sup>1</sup>

ROZWIĄZANIEM JEST **SELEKTYWNA ZBIÓRKA ODPADÓW I RECYKLING**, KTÓRE POZWOLĄ NAM SPOJRZEĆ NA **ODPADY JAK NA NOWE SUROWCE EUROPY**.



KĄŻDY POLAK PRODUKUJE ROCZNIE OKOŁO **300 KG ODPADÓW**, Z CZEGO PONAD **200 KG** TO SUROWCE, KTÓRE MOGĄ ZOSTAĆ PONOWNIE PRZETWORZONE <sup>2</sup>

## 03

ABY ZAPOBIEC NEGATYWNYM KONSEKWENCJOM GOSPODARKI LINEARNEJ KOMISJA EUROPEJSKA OKREŚLIŁA CELE DO 2030 ROKU <sup>3</sup>:



**70%**

RECYKLING ODPADÓW KOMUNALNYCH



**80%**

RECYKLING ODPADÓW OPAKOWANIOWYCH

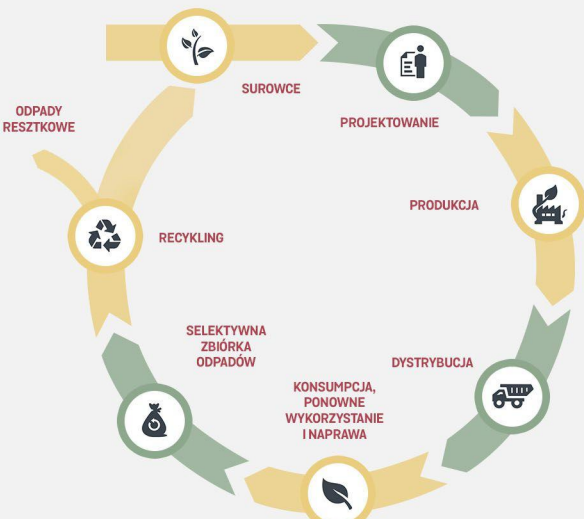


**0%**

ZERO ODPADÓW PODLEGAJĄCYCH RECYKLINGOWI NA SKŁADOWISKACH

## 04

REALIZACJĘ CELÓW OKREŚLONYCH PRZEZ KOMISJĘ EUROPEJSKĄ UMOŻLIWIAJĄ ZASADY GOSPODARKI OBIEGU ZAMKNIĘTEGO.



## 05

DO PEŁNEGO WDROŻENIA ZASAD GOSPODARKI OBIEGU ZAMKNIĘTEGO POTRZEBNA JEST WSPÓŁPRACA PRZEDSIĘBIORCÓW I KONSUMENTÓW ORAZ INNOWACYJNE ROZWIĄZANIA <sup>4</sup>:

Na globalne wyzwania odpowiada model sześciu biznesowych ścieżek działania zaproponowany przez Fundację Ellen MacArthur <sup>4</sup>:

**REGENERACJA**

- odnawialne źródła energii,
- zwrot zasobów biologicznych do biosfery,
- odzysk, utrzymanie i przywracanie stanu ekosystemów.

**WSPÓLDZIELENIE**

- second-hand,
- wynajmowanie samochodów,
- dzierżawa.

**OPTIMALIZACJA**

- produkcja na życzenie,
- minimalizowanie odpadów w łańcuchu produkcji i dostaw,
- zwiększanie wydajności / efektywności produktu.

**ZAPĘTLANIE**

- recykling,
- upcykling,
- wykorzystanie produktów bio i pochodzących z recyklingu.

**WIRTUALIZACJA**

- sklepy internetowe,
- komunikacja online,
- kupowanie i pobieranie muzyki przez internet,
- e-booki.

**WYMIANA**

- zastępowanie starych materiałów nowymi, zaawansowanymi materiałami,
- nowe technologie, np. druk 3D.

<sup>1</sup> Living Planet Report 2012 WWF [http://awsassets.wwfpl.panda.org/downloads/lpr\\_2012\\_as\\_printed.pdf](http://awsassets.wwfpl.panda.org/downloads/lpr_2012_as_printed.pdf)

<sup>2</sup> Raport GUS "Gospodarka komunalna w Polsce w 2015 roku"

<sup>3</sup> [https://ec.europa.eu/environment/efe/themes/waste/raising-bar-recycling\\_pl](https://ec.europa.eu/environment/efe/themes/waste/raising-bar-recycling_pl)

<sup>4</sup> Ellen MacArthur Foundation, Growth Within: A Circular Economy Vision for a Competitive Europe



LIDER GOSPODARKI OBIEGU ZAMKNIĘTEGO

Stena Recycling to lider kompleksowych rozwiązań w dziedzinie gospodarowania odpadami, recyklingu oraz usług środowiskowych na rynku polskim i skandynawskim. W oparciu o wiedzę ekspercką oraz wieloletnie doświadczenia Stena Recycling jest odpowiednim partnerem dla firm reprezentujących różne branże przemysłu. Stena Recycling angażując się również w promowanie idei gospodarki obiegu zamkniętego organizuje konkurs Stena Circular Economy Award – Lider Gospodarki Obiegu Zamkniętego.